



**Statistisches Landesamt
Rheinland-Pfalz**

Demographischer Wandel
Herausforderung für Rheinland-Pfalz

Rheinland-Pfalz

2050

**Bevölkerungsentwicklung in den
kreisfreien Städten Landau und Pirmasens
sowie in den Landkreisen Südliche Weinstraße und
Südwestpfalz**



Vorbemerkungen

- Die Bevölkerungsvorausberechnungen des Statistischen Landesamtes sind **Modellrechnungen** und **keine Prognosen!**
- Den Unsicherheiten hinsichtlich der zukünftigen Entwicklung wird dadurch Rechnung getragen, dass **Varianten mit unterschiedlichen Annahmensätzen** zu den Bestimmungsgründen der Bevölkerungsentwicklung gerechnet werden. Wir arbeiten zurzeit mit **drei Varianten**.
- Die **Bestimmungsgrößen** der Bevölkerungsentwicklung sind
 - die Geburtenrate
 - die Lebenserwartung
 - und der Wanderungssaldo.



Vorbemerkungen

- Annahmen der **mittleren Variante** für das Land:
 - Die Geburtenrate bleibt bis 2050 konstant bei 1,4 Kindern je Frau.
 - Die Lebenserwartung steigt bis 2050 um insgesamt 4 Jahre.
 - Der Wanderungsüberschuss sinkt bis 2006 auf jährlich 5 000 Personen und bleibt danach auf diesem Niveau konstant.
- Basisjahr der Vorausrechnung ist das Jahr 2000.



Vorbemerkungen

- Die Modellrechnungen erfolgen auf der Ebene der kreisfreien Städte und Landkreise.
- **Kreisspezifische Unterschiede** bei der Geburtenrate und der Lebenserwartung sind in der Modellrechnung berücksichtigt.
- **Außenwanderungen** zwischen Rheinland-Pfalz, den anderen Bundesländern und dem Ausland wurden mithilfe von Quoten auf die Kreise verteilt.
- **Wanderungsverflechtungen zwischen den Kreisen** von Rheinland-Pfalz sind bis 2015 berücksichtigt.
- Über die **politische Gestaltung** der verschiedenen Bestimmungsgrößen der Bevölkerungsentwicklung werden keine Aussagen gemacht.



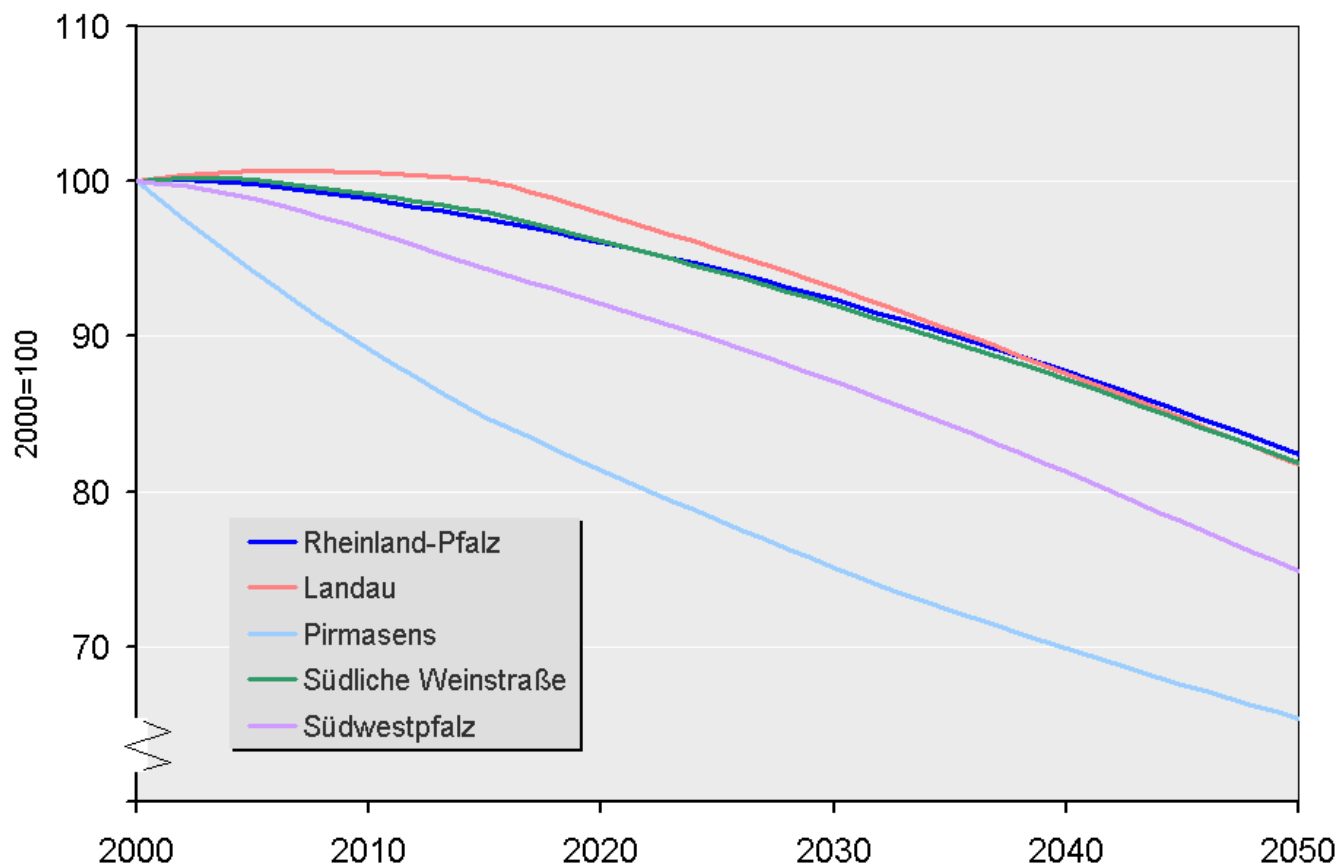
Bevölkerungsentwicklung

Kreis	2000	2015		2050	
	Anzahl	Anzahl	Veränderung zu 2000	Anzahl	Veränderung zu 2000
Landau	41 122	41 178	➤ +0,1 %	33 606	➤ -18,3 %
Pirmasens	45 212	38 343	➤ -15,2 %	29 564	➤ -34,6 %
Südliche Weinstraße	109 375	107 192	➤ -2,0 %	89 560	➤ -18,1 %
Südwestpfalz	105 378	99 401	➤ -5,7 %	78 894	➤ -25,1 %



Bevölkerungsentwicklung

Entwicklungen im Vergleich
zum Land





Altersstruktur

Die unter 20-Jährigen

Kreis	2000	2015		2050	
	Anzahl	Anzahl	Veränderung zu 2000	Anzahl	Veränderung zu 2000
Landau	8 432	7 137	➤ -15,4 %	5 049	➤ -40,1 %
Pirmasens	8 582	6 374	➤ -25,7 %	5 144	➤ -40,1 %
Südliche Weinstraße	24 147	19 768	➤ -18,1 %	14 528	➤ -39,8 %
Südwestpfalz	22 863	17 341	➤ -24,2 %	11 981	➤ -47,6 %



Altersstruktur

Die 20- bis unter 60-Jährigen

Kreis	2000	2015		2050	
	Anteil	Anzahl	Veränderung zu 2000	Anzahl	Veränderung zu 2000
Landau	22 953	23 286	➤ +1,5 %	16 523	➤ -28,0 %
Pirmasens	23 081	19 597	➤ -15,1 %	14 355	➤ -37,8 %
Südliche Weinstraße	58 552	57 236	➤ -2,2 %	43 142	➤ -26,3 %
Südwestpfalz	55 624	53 185	➤ -4,4 %	37 240	➤ -33,1 %



Altersstruktur

Die 60-Jährigen und Älteren

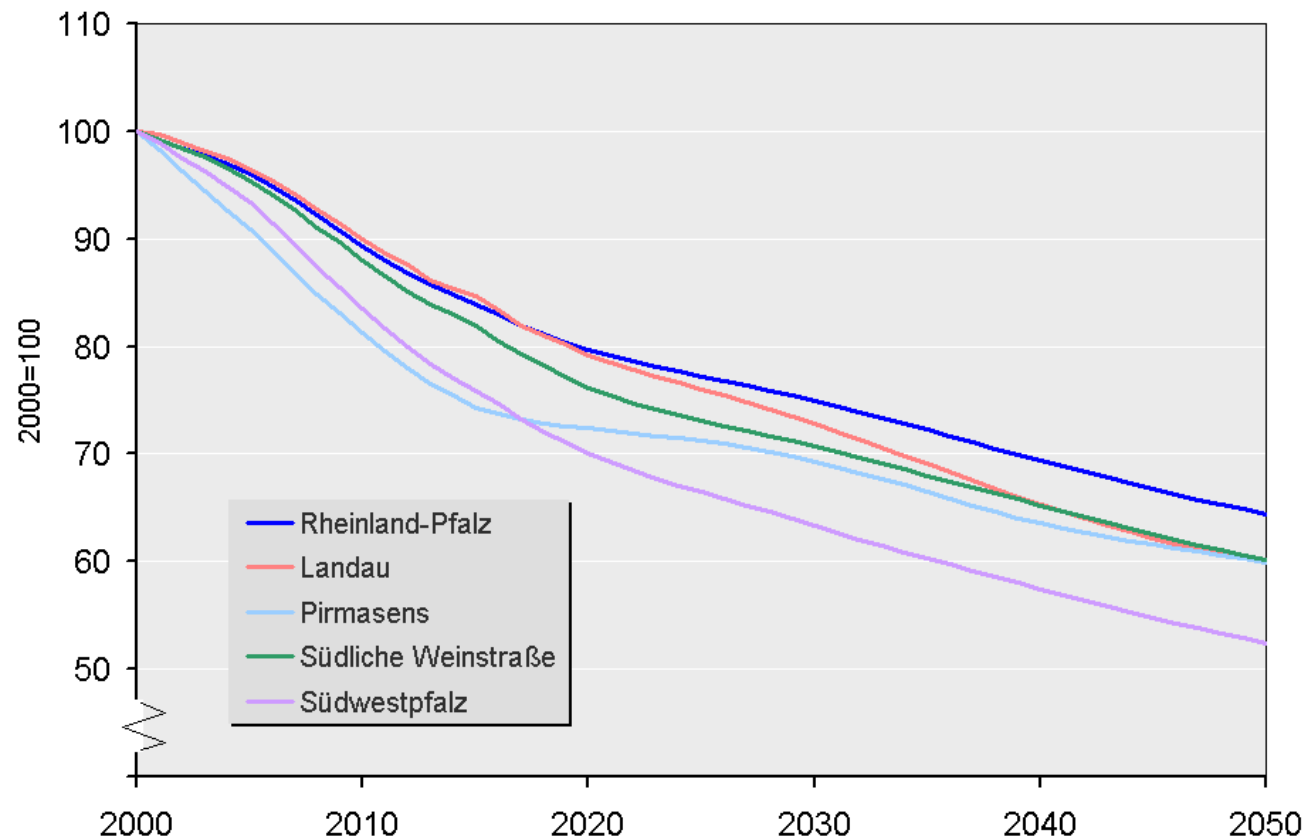
Kreis	2000	2015		2050	
	Anteil	Anzahl	Veränderung zu 2000	Anzahl	Veränderung zu 2000
Landau	9 737	10 755	➤ +10,5 %	12 034	➤ +23,6 %
Pirmasens	13 549	12 372	➤ -8,7 %	10 065	➤ -25,7 %
Südliche Weinstraße	26 676	30 188	➤ +13,2 %	31 890	➤ +19,5 %
Südwestpfalz	26 891	28 875	➤ +7,4 %	29 673	➤ +10,3 %



Altersstruktur

Die unter 20-Jährigen

Entwicklungen im Vergleich
zum Land

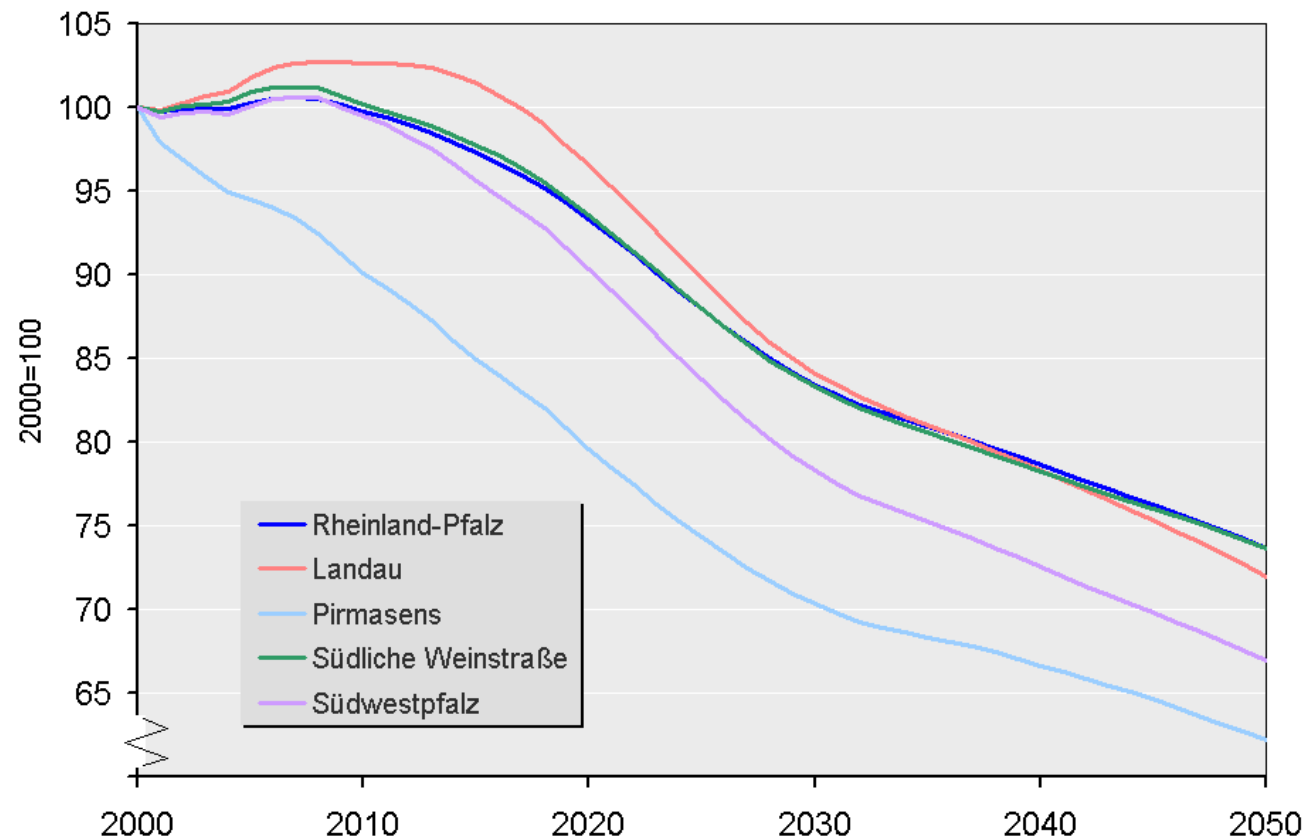




Altersstruktur

Die 20- bis unter 60-Jährigen

Entwicklungen im Vergleich
zum Land

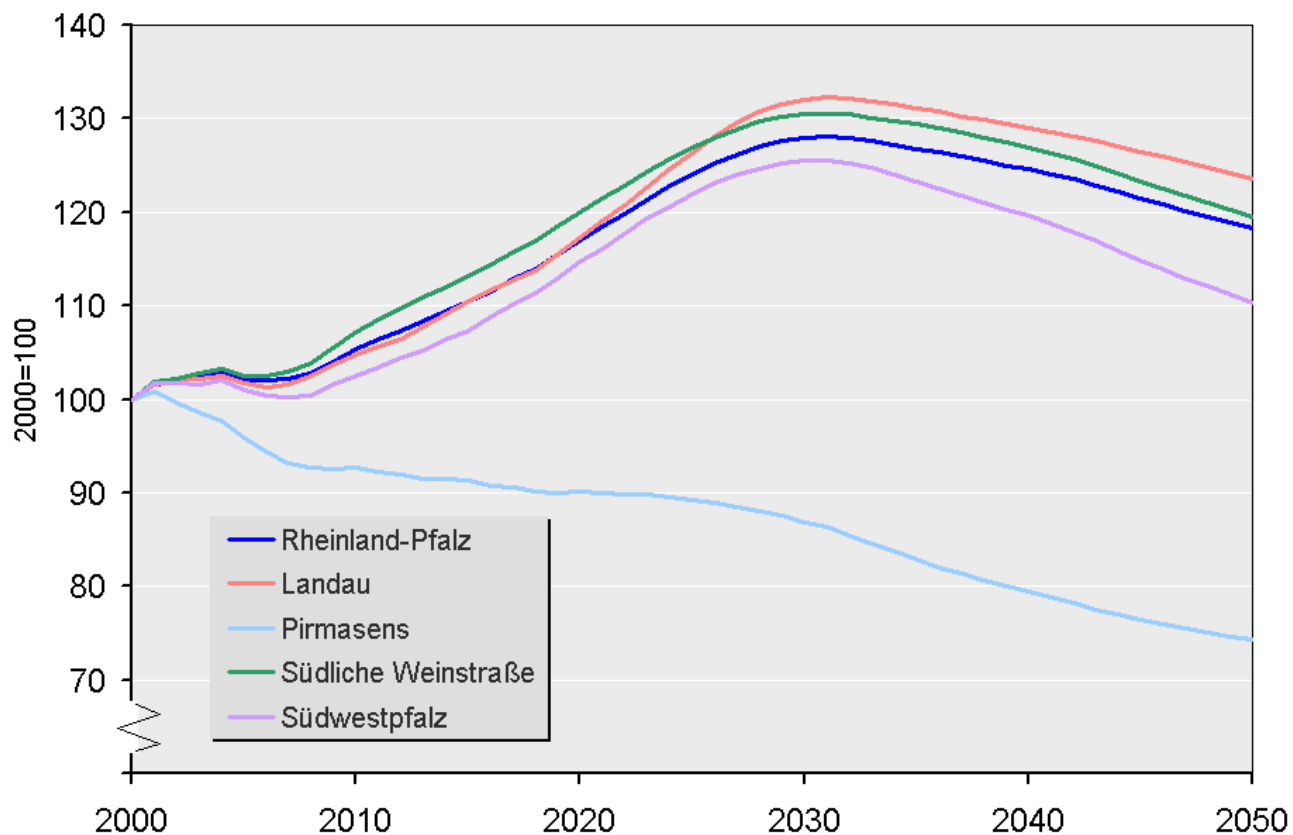




Altersstruktur

Die 60-Jährigen und Älteren

Entwicklungen im Vergleich
zum Land





Kernaussagen

- Die Bevölkerungsentwicklung verläuft sowohl mittel- als auch langfristig zweigeteilt:
In der kreisfreien Stadt Landau und dem Landkreis Südliche Weinstraße wird sich die Bevölkerung mittelfristig kaum verändern. Langfristig liegen die Rückgänge hier im Landesdurchschnitt.
In der kreisfreien Stadt Pirmasens und im Landkreis Südwestpfalz ergeben sich bereits in der mittleren Frist starke Bevölkerungsrückgänge. Langfristig liegen die Rückgänge deutlich über dem Landesdurchschnitt.
- Bereits mittelfristig wird es in allen vier Kreisen zu deutlichen Altersstrukturverschiebungen kommen.
- In Landau, der Südlichen Weinstraße und der Südwestpfalz gibt es bereits mittelfristig deutlich weniger jüngere und deutlich mehr ältere Menschen in der Bevölkerung.
- In Pirmasens ergibt sich wegen des starken Bevölkerungsrückgangs sowohl bei den mittleren als auch bei den älteren Jahrgängen Sonderentwicklungen.