

Stur in den Stau?
Argumente
pro Ausbau
B 10



Wie viel Zeit und Geld im Stau verloren geht

	Zeitverlust in Milliarden Stunden	Staukosten in Milliarden Euro
Berufsverkehr ca. 26 Euro / Stunde	1,080	27,61
Dienstreiseverkehr ca. 51 Euro / Stunde	0,425	21,47
Privatfahrten ca. 10 Euro / Stunde	1,875	19,43
Lieferverkehr (ca. 26 Euro / Stunde)	0,670	16,87
Güterverkehr ca. 36 Euro / Stunde)	0,130	4,6
Bus im Nahverkehr	0,222	4,09
Bus im Fernverkehr	0,022	0,51
Insgesamt	4,424	94,59

Historische Entwicklung



1925 Gründung der EKO
Einkaufsgenossenschaft
der Kolonialwarenhändler

1935 Anschluss an REWE

1983 Fertigstellung **WASGAU Fleischwaren GmbH**

1989 Gründung Südwestkauf AG

1991 Zusammenarbeit mit MARKANT

1993 Fertigstellung **WASGAU Bäckerei + Konditorei GmbH**
1994 Umfirmierung in Markant-Südwest AG -Börsengang-

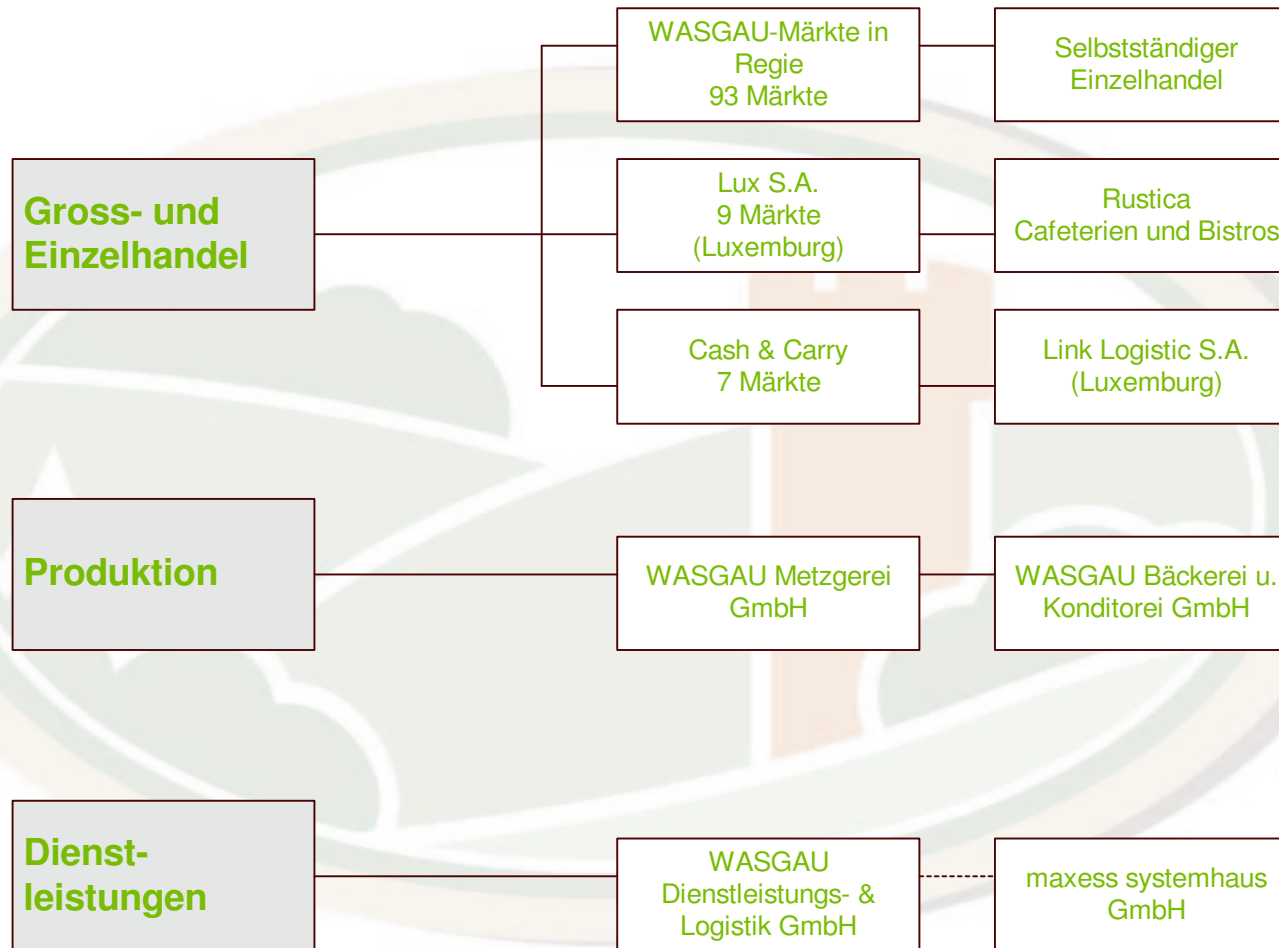
1999 Grundsteinlegung **Logistik & Dienstleistung Center**

2001 Kooperation mit EDEKA Gruppe

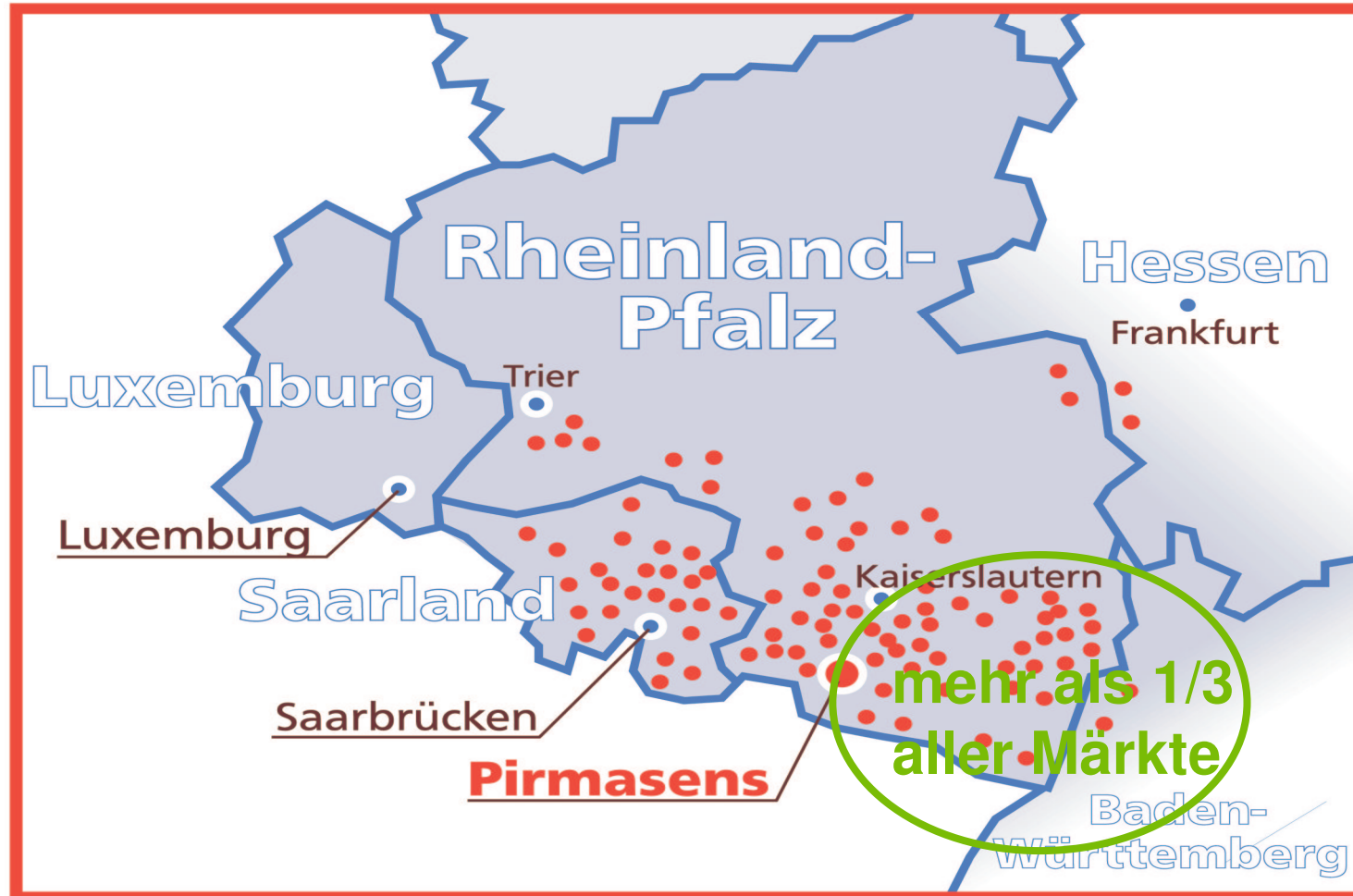
2001 Umfirmierung in **WASGAU Produktions & Handels AG**



Konzernstruktur



Distributionsgebiet



⇒ **109 Outlets**

davon 102 Einzelhandel / 7 C+C Großhandel

⇒ **124.263 qm Verkaufsfläche**

⇒ **3.920 MitarbeiterInnen**

⇒ **470,7 Mio. € Netto-Umsatz**



Argumente



- **WASGAU Einzelhandel**
 - **WASGAU Metzgerei**
 - **WASGAU Bäckerei**

⇒ Strukturiertes Wachstum in der Region

- Expansion in der Region = ca. 150 Km um Zentralstandort
- Abgrenzung vom Wettbewerb durch Fokussierung auf

Qualität / Service / Frische

- **wichtiger Wettbewerbsfaktor**

- Termingerechte Warenversorgung der Märkte und somit der Verbraucher
- Belieferung muss Just-in-Time erfolgen



- **Standortfaktor**

⇒ Investition am Standort Pirmasens

- 30 Millionen Euro für neues Logistikzentrum in 1999
- Entscheidungsfindung auf Basis der getroffenen Aussagen:
 - Ausbau der B 10
 - Ausbau der L 600
- Zusage für Infrastrukturausbau war elementarer Bestandteil der Investitionen



- **Logistik**

⇒ Belieferung von über 100 Märkten in der Region

1/3 davon sind vom Ausbau der B10 betroffen

- 148 Lieferfahrten je Woche erfolgen über die B 10

- Zusatzkosten durch Verzögerung je Jahr

 - 250.000 Euro für die WASGAU

 - 250.000 Euro für Lieferanten der WASGAU



- **Logistik**

- 43 LKW täglich im Einsatz zur Frischeversorgung
- 90 PKW für Dienstfahrten im Tageseinsatz
- Weg zur Arbeit für
700 MitarbeiterInnen





**Vielen Dank
für Ihre
Aufmerksamkeit**

